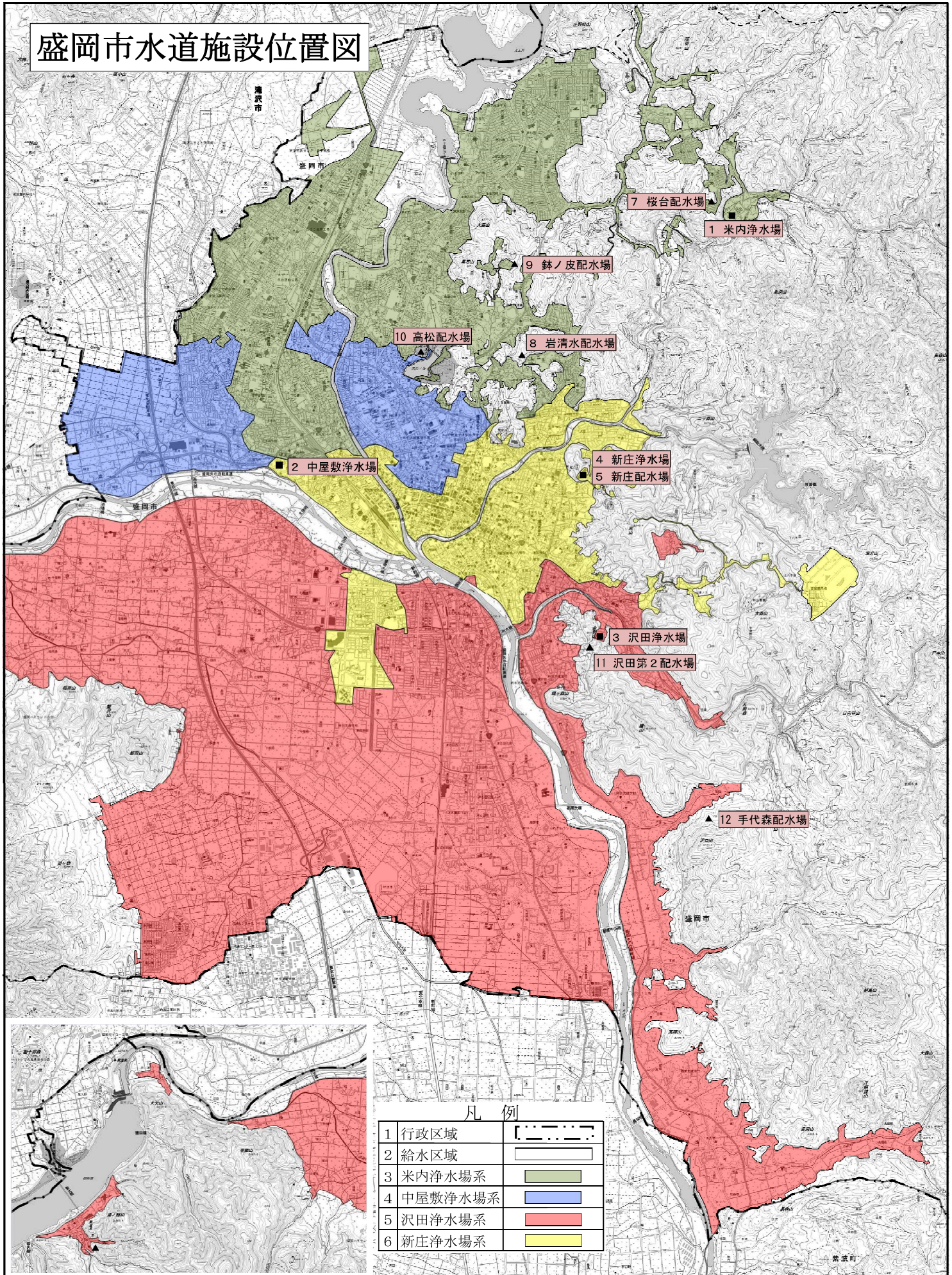


# 盛岡市水道施設位置図

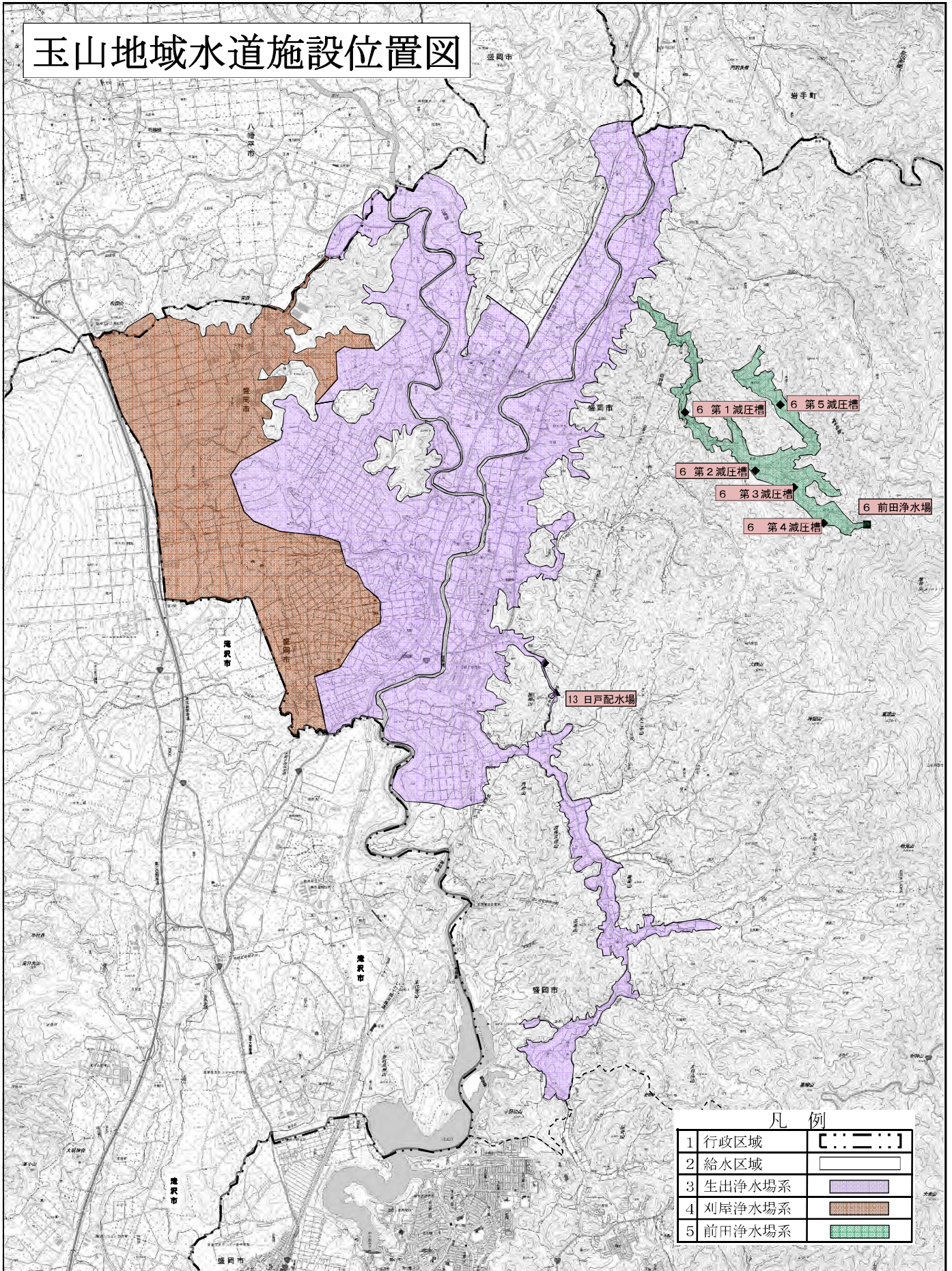


## 凡例

|           |  |
|-----------|--|
| 1 行政区域    |  |
| 2 給水区域    |  |
| 3 米内浄水場系  |  |
| 4 中屋敷浄水場系 |  |
| 5 沢田浄水場系  |  |
| 6 新庄浄水場系  |  |



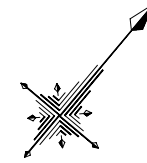
# 玉山地域水道施設位置図





平面図  
S = 1 : 500

|               |                |    |    |
|---------------|----------------|----|----|
| 盛岡市水道施設維持管理事業 |                |    |    |
| 業務名           | 浄配水塔等構内草刈業務委託  |    |    |
| 履行場所          | 盛岡市上米内字中居地内外   |    |    |
| 図名            | 位置図・平面図(米内浄水場) |    |    |
| 図番            | 1/13           | 縮尺 | 図示 |



位置図 S=1:15,000

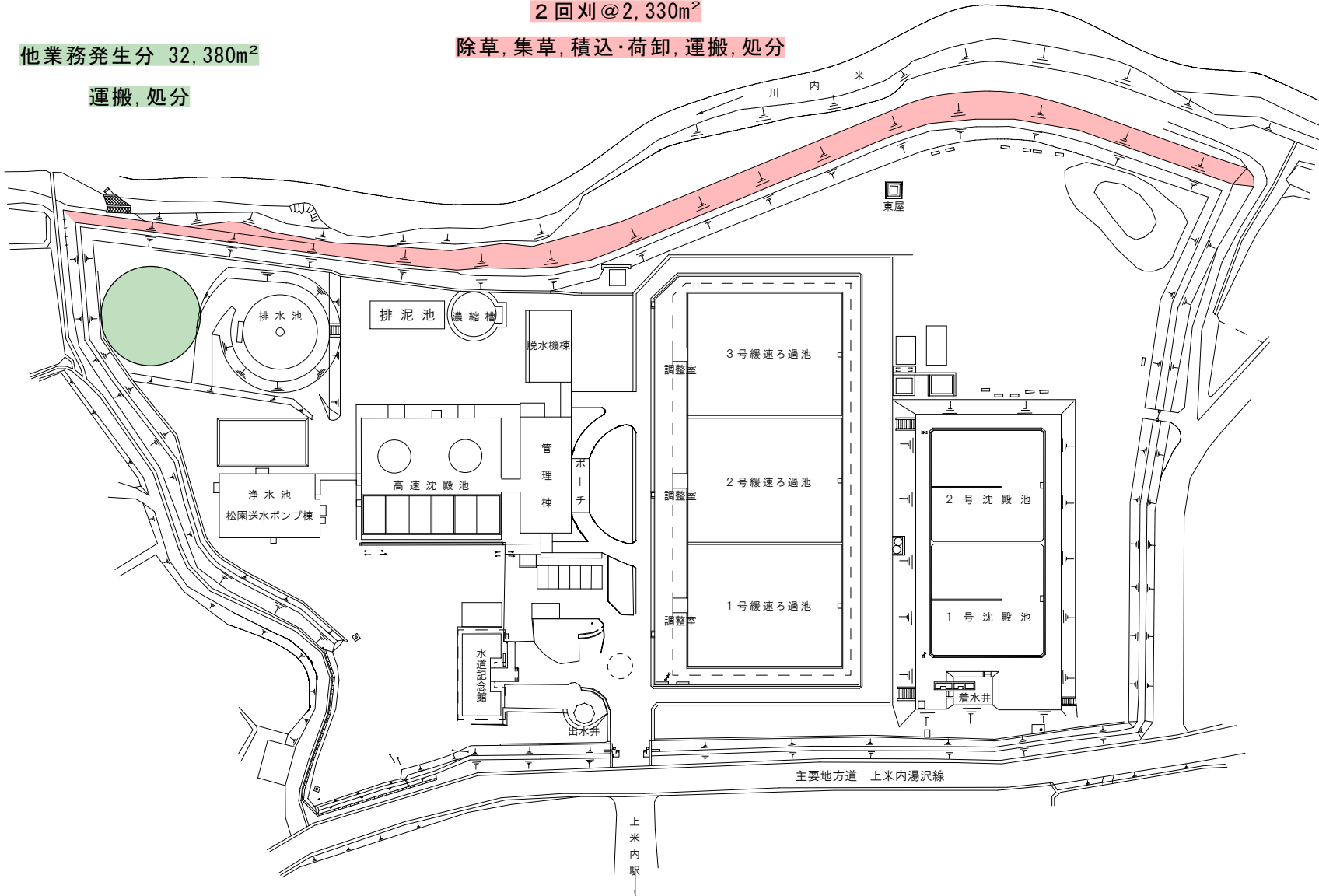


2回刈@2,330m<sup>2</sup>

他業務発生分 32,380m<sup>2</sup>

除草, 集草, 積込・荷卸, 運搬, 処分

運搬, 処分



平面图  
S = 1 : 500



|               |                |    |    |
|---------------|----------------|----|----|
| 盛岡市水道施設維持管理事業 |                |    |    |
| 業務名           | 浄配水場等構内草刈業務委託  |    |    |
| 履行場所          | 盛岡市上米内字中居地内外   |    |    |
| 図名            | 位置図・平面图(沢田浄水場) |    |    |
| 図番            | 2 / 13         | 縮尺 | 図示 |

2回刈 @ 11,950m<sup>2</sup>

除草, 集草, 積込・荷卸, 運搬, 処分

位置図 S=1:5,000





平面图

S = 1 : 500

2,642.453m<sup>2</sup>

1,095.547m<sup>2</sup>

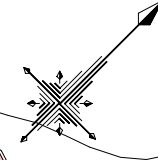
3,340.392m<sup>2</sup>

2回刈@10,600m<sup>2</sup>

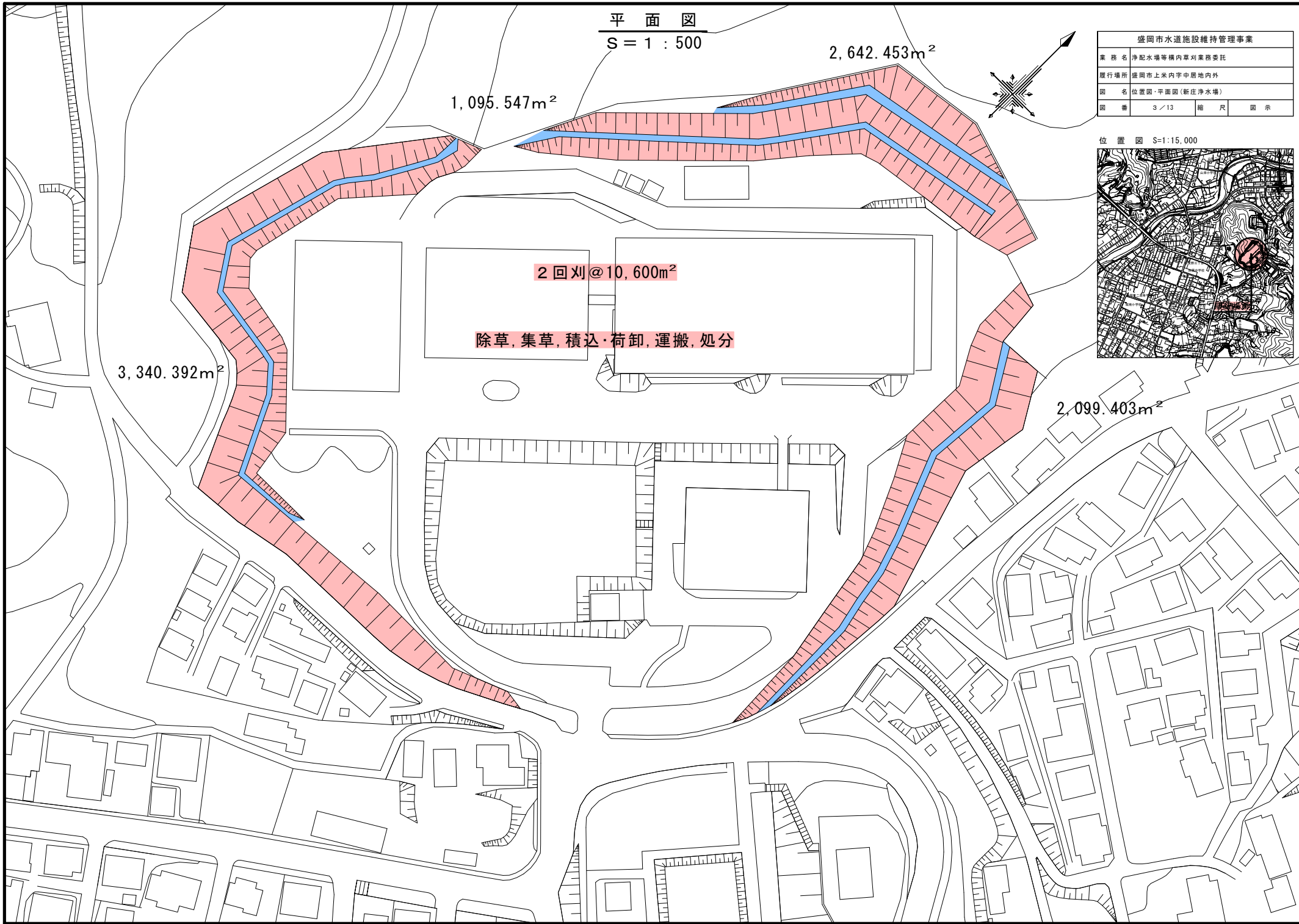
除草,集草,積込・荷卸,運搬,処分

2,099.403m<sup>2</sup>

|               |                |    |    |
|---------------|----------------|----|----|
| 盛岡市水道施設維持管理事業 |                |    |    |
| 業務名           | 浄配水塔等構内草刈業務委託  |    |    |
| 履行場所          | 盛岡市上米内字中居地内外   |    |    |
| 図名            | 位置図・平面图(新任浄水塔) |    |    |
| 図番            | 3/13           | 縮尺 | 図示 |



位置図 S=1:15,000



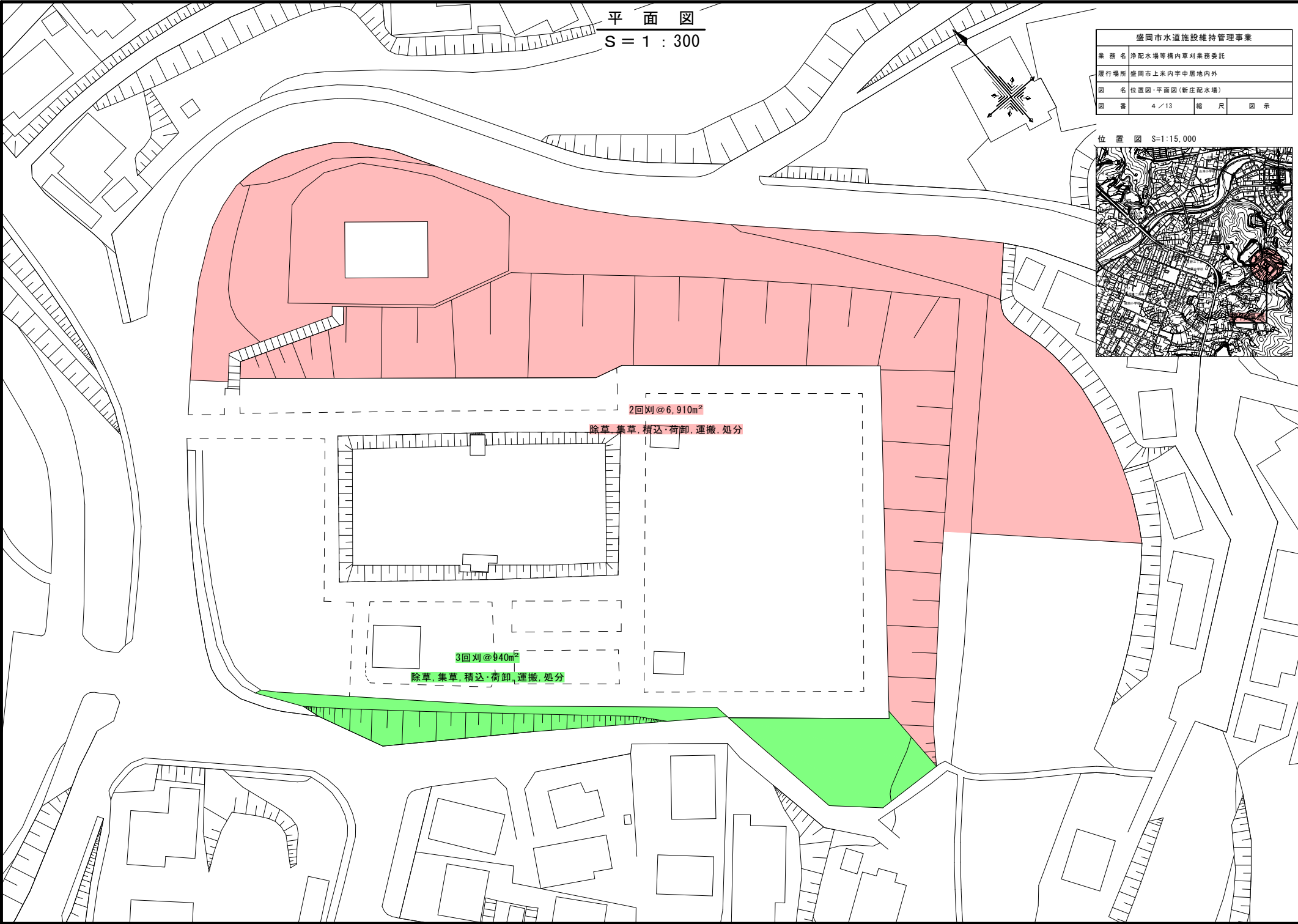


平面图

S = 1 : 300

|               |                |    |    |
|---------------|----------------|----|----|
| 盛岡市水道施設維持管理事業 |                |    |    |
| 業務名           | 浄配水塔等構内草刈業務委託  |    |    |
| 履行場所          | 盛岡市上米内字中居地内外   |    |    |
| 図名            | 位置図・平面图(新庄配水塔) |    |    |
| 図番            | 4 / 13         | 縮尺 | 図示 |

位置図 S=1:15,000



2回刈 @ 6,910m<sup>2</sup>

除草, 集草, 積込・荷卸, 運搬, 処分

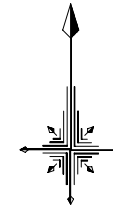
3回刈 @ 940m<sup>2</sup>

除草, 集草, 積込・荷卸, 運搬, 処分

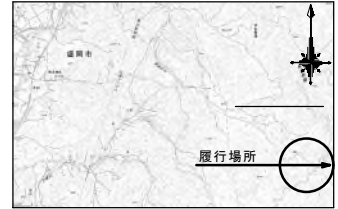


平面图  
S = 1 : 150

|               |                |    |    |
|---------------|----------------|----|----|
| 盛岡市水道施設維持管理事業 |                |    |    |
| 業務名           | 浄配水塔等構内草刈業務委託  |    |    |
| 履行場所          | 盛岡市上米内字中居地内外   |    |    |
| 図名            | 位置図・平面图(前田浄水塔) |    |    |
| 図番            | 5/13           | 縮尺 | 図示 |

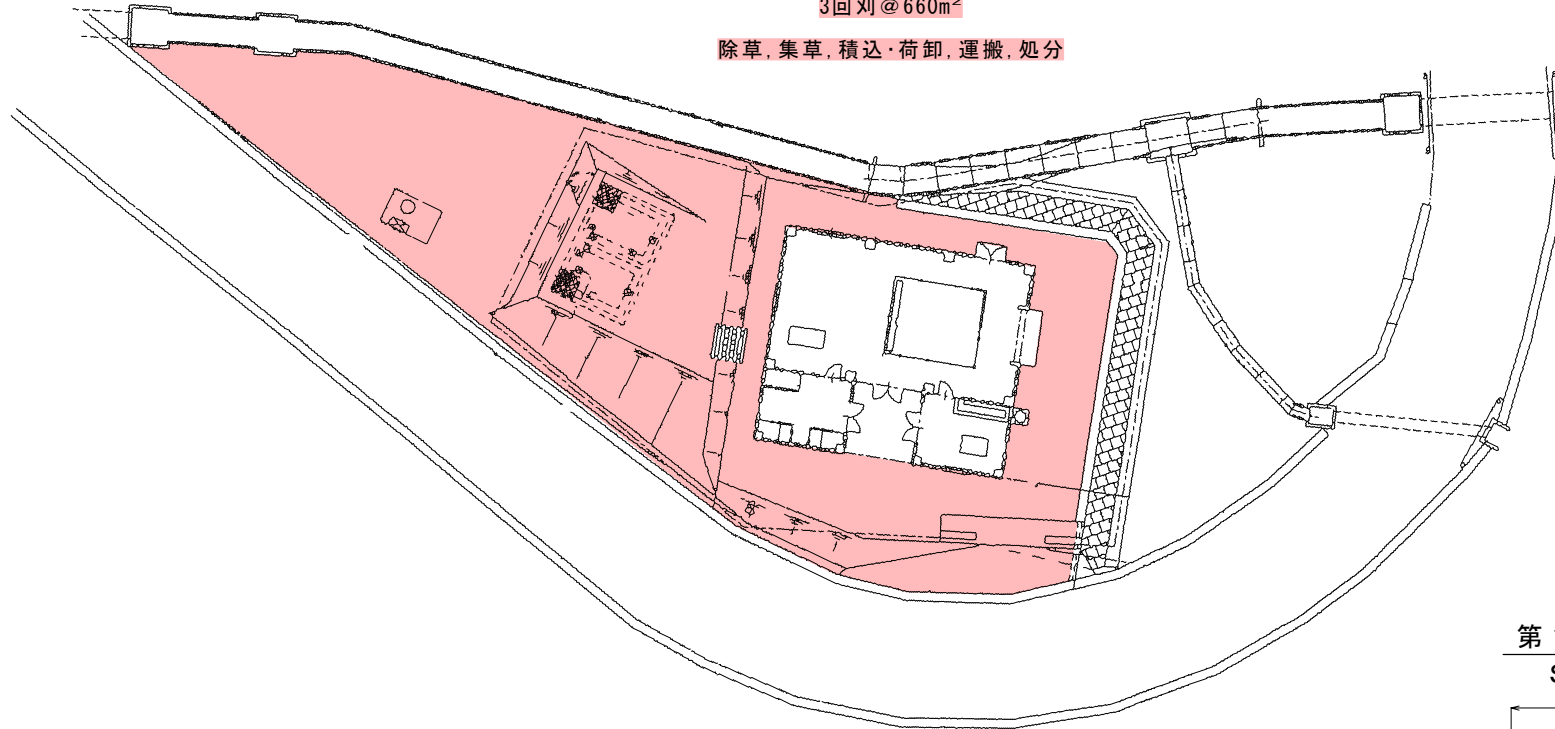


位置図 S=1:50,000



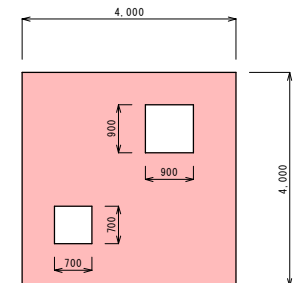
3回刈 @ 660m<sup>2</sup>

除草, 集草, 積込・荷卸, 運搬, 処分



第1~5減圧槽

S = 1 : 50



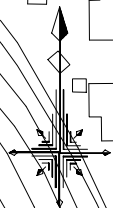
2回刈 @ 15m<sup>2</sup> × 5か所

除草, 集草, 積込・荷卸, 運搬, 処分



平面图

S = 1 : 400



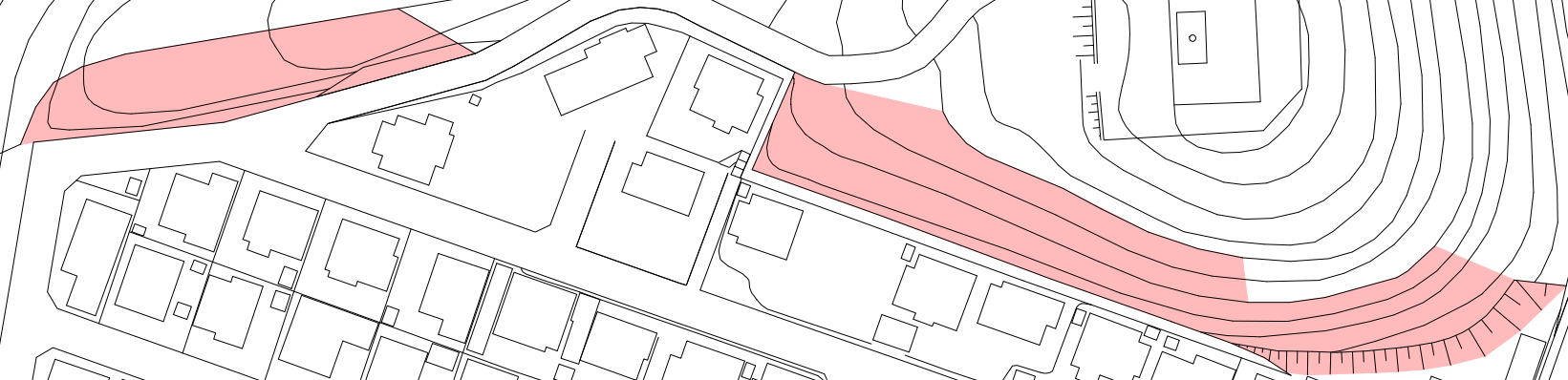
|               |                |    |    |
|---------------|----------------|----|----|
| 盛岡市水道施設維持管理事業 |                |    |    |
| 業務名           | 浄配水塔等構内草刈業務委託  |    |    |
| 履行場所          | 盛岡市上米内字中居地内外   |    |    |
| 図名            | 位置図・平面图(桜台配水塔) |    |    |
| 図番            | 6 / 13         | 縮尺 | 図示 |

位置図 S=1:15,000



2回刈 @ 2,750m<sup>2</sup>

除草, 集草, 積込・荷卸, 運搬, 処分



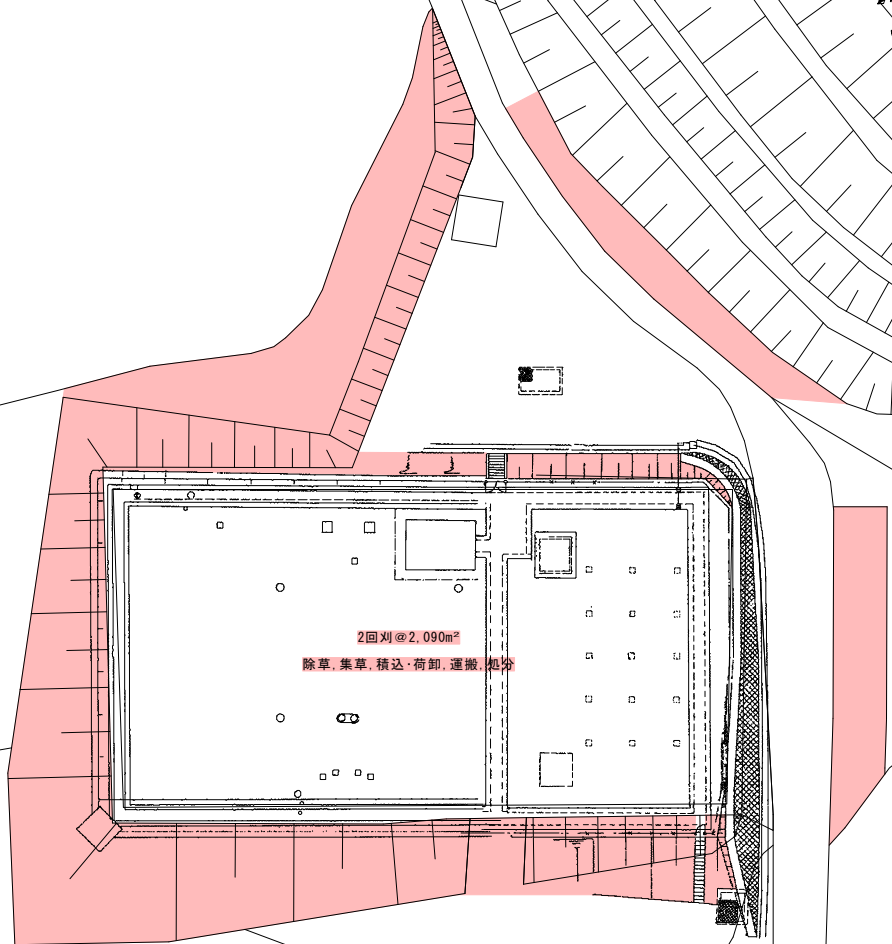
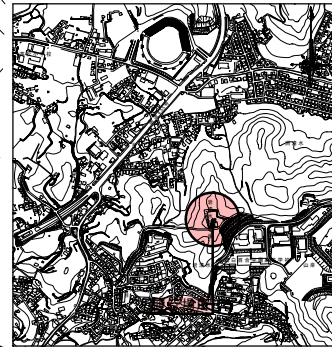


平面图  
S = 1 : 400

|               |                 |    |    |
|---------------|-----------------|----|----|
| 盛岡市水道施設維持管理事業 |                 |    |    |
| 業務名           | 浄配水場等構内草刈業務委託   |    |    |
| 履行場所          | 盛岡市上米内字中居地内外    |    |    |
| 図名            | 位置図・平面图(岩清水配水場) |    |    |
| 図番            | 7/13            | 縮尺 | 図示 |



位置図 S=1:15,000

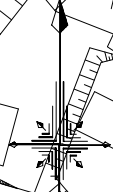




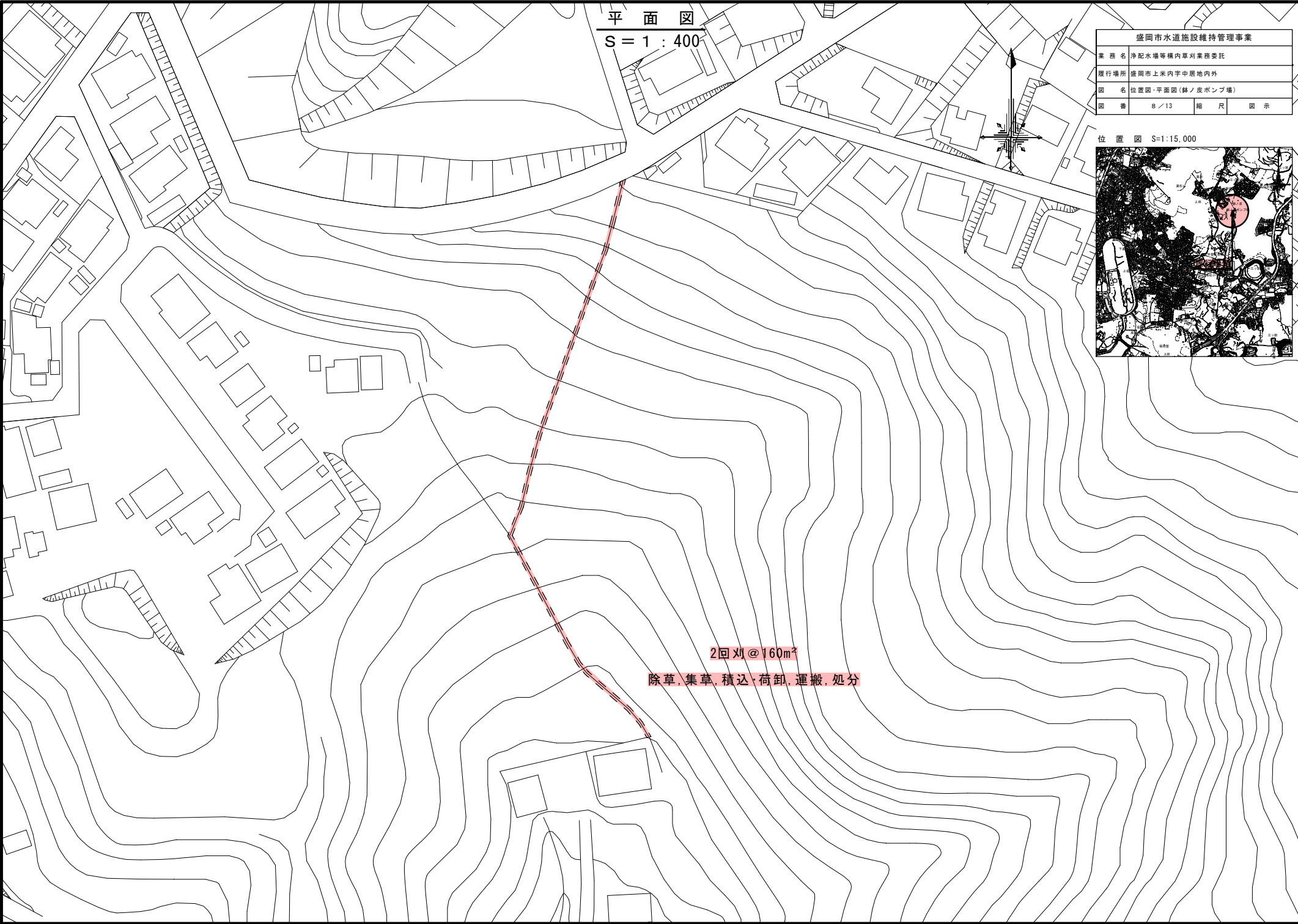
平面图

S = 1 : 400

|               |                  |    |    |
|---------------|------------------|----|----|
| 盛岡市水道施設維持管理事業 |                  |    |    |
| 業務名           | 浄配水場等構内草刈業務委託    |    |    |
| 履行場所          | 盛岡市上米内字中居地内外     |    |    |
| 図名            | 位置図・平面图(録ノ皮ポンプ場) |    |    |
| 図番            | 8/13             | 縮尺 | 図示 |



位置図 S=1:15,000



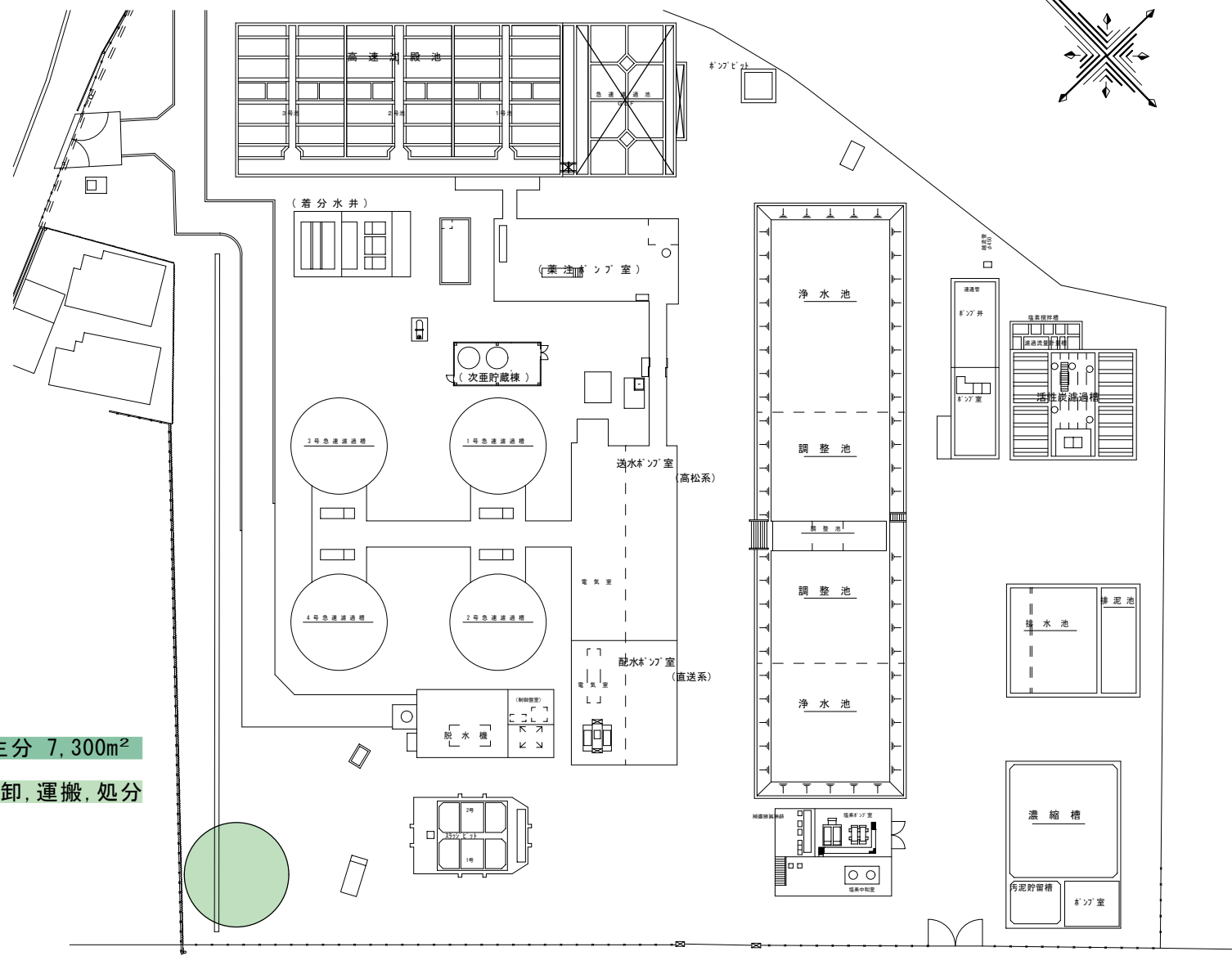
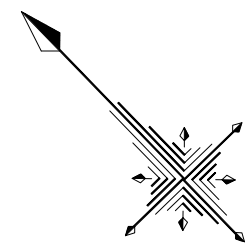
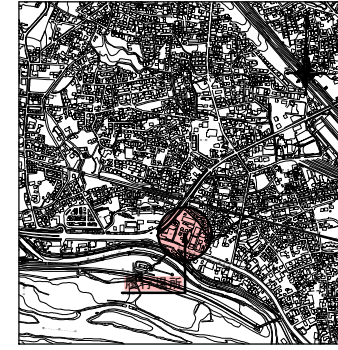
2回刈 @ 160m<sup>2</sup>

除草、集草、積込、荷卸、運搬、処分



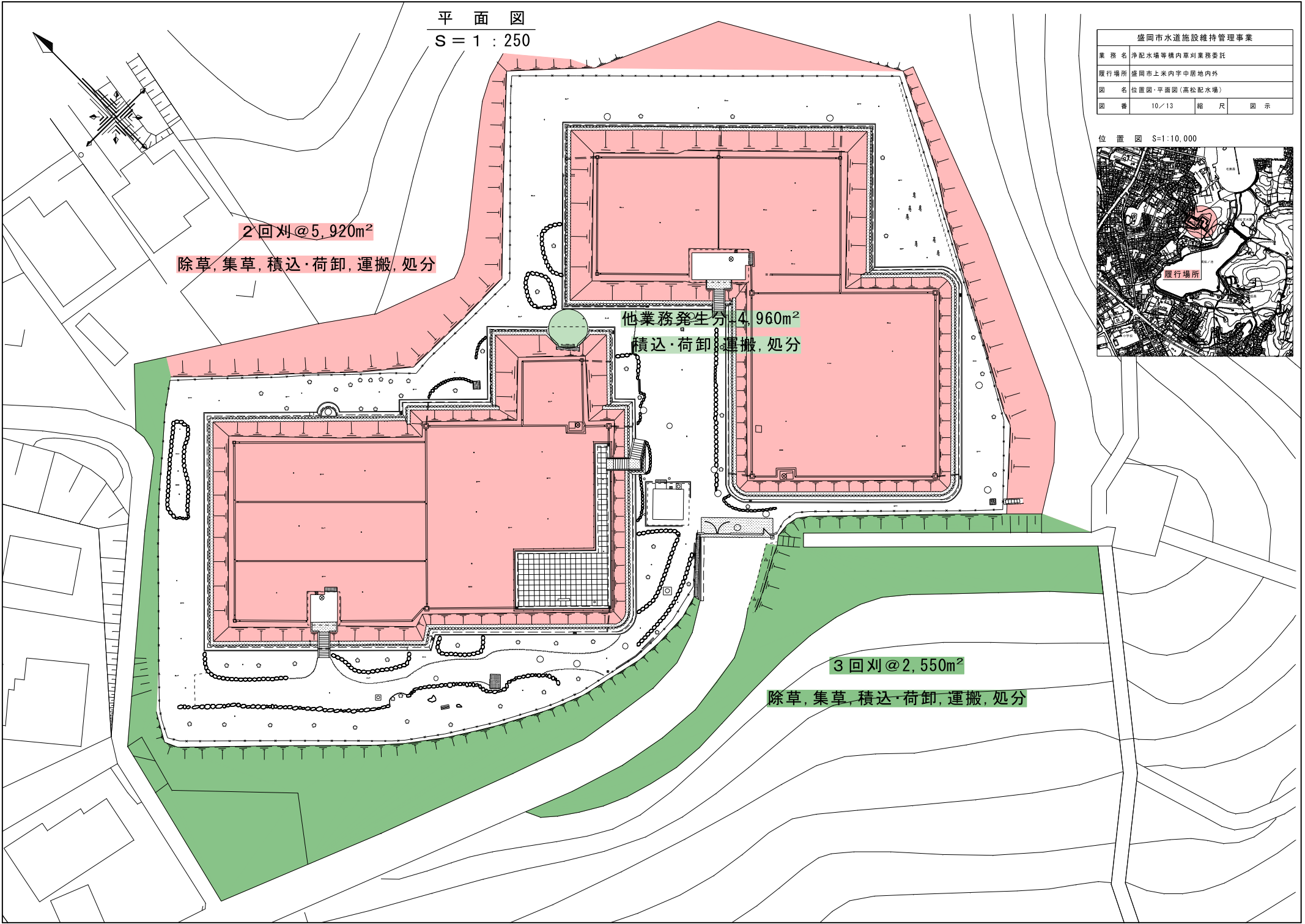
|               |                 |
|---------------|-----------------|
| 盛岡市水道施設維持管理事業 |                 |
| 業務名           | 浄配水場等構内草刈業務委託   |
| 履行場所          | 盛岡市上米内字中居地内外    |
| 図名            | 位置図・平面図(中層数浄水場) |
| 図番            | 9/13 縮尺 図示      |

位置図 S=1:5,000



他業務発生分 7,300m<sup>2</sup>  
積込・荷卸, 運搬, 処分

平面図  
S = 1 : 250



2'回刈@5,920m<sup>2</sup>  
除草, 集草, 積込・荷卸, 運搬, 処分

他業務発生分@4,960m<sup>2</sup>  
積込・荷卸, 運搬, 処分

3'回刈@2,550m<sup>2</sup>  
除草, 集草, 積込・荷卸, 運搬, 処分

|               |                |    |    |
|---------------|----------------|----|----|
| 盛岡市水道施設維持管理事業 |                |    |    |
| 業務名           | 浄配水場等構内草刈業務委託  |    |    |
| 履行場所          | 盛岡市上米内字中居地内外   |    |    |
| 図名            | 位置図・平面図(高松配水場) |    |    |
| 図番            | 10/13          | 縮尺 | 図示 |

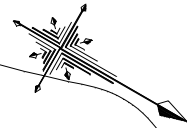
位置図 S=1:10,000





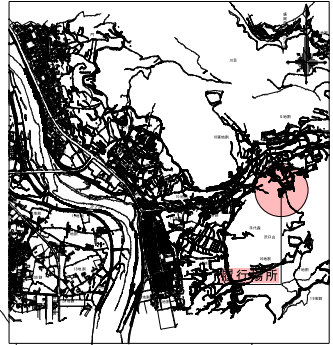


平面图  
S = 1 : 300



|               |                 |    |    |
|---------------|-----------------|----|----|
| 盛岡市水道施設維持管理事業 |                 |    |    |
| 業務名           | 浄水場構内草刈業務委託     |    |    |
| 履行場所          | 盛岡市上米内字中居地内外    |    |    |
| 図名            | 位置図・平面图(手代森配水場) |    |    |
| 図番            | 12/13           | 縮尺 | 図示 |

位置図 S=1:10,000



2回刈 @ 3,490m<sup>2</sup>

除草, 集草, 積込・荷卸, 運搬, 処分

