

# 仕様書

## 1 適用範囲

本仕様書は「図面情報管理システム機器賃貸借その1」に適用する。

## 2 賃貸借の内容

### (1) 機器・型名・数量等

#### ア ハードウェア (デスクトップパソコン)

名称	仕様		数量
PC本体 モニター付	筐体	コンパクト型 (モニター一体型)	7
	CPU	Core-i7 10700T以上	
	メモリ	8GB以上	
	DVDドライブ	外付けDVDスーパーマルチドライブ	
	OS	Windows10 Pro 64bit (Windows11 ProDG)	
	ストレージ	SSD 256GB以上	
	インターフェース	LAN : 10BASE-T、100BASE-TX、1000BASE-T (Wake on LAN対応)	
		ディスプレイ : DisplayPort×1、VGAポート×1 以上	
		USB : 5ポート以上	
	スピーカー	内蔵されていること	
	キーボード	USB日本語キーボード	
	マウス	USB光学マウス	
	モニター	21.5インチワイドモニター	
		解像度 : 1,920×1,080以上 (非光沢)	
	本体電源等	国際エネルギースタートプログラム機種とすること。	
HW保守	5年間メーカーオンサイト修理 (修理に必要な部品の無償保証期間を含む) ※メーカーでの障害受付は、24時間365日		
その他	・PCは、モニター背面へ一体型金具で設置すること		
	・幅×奥行×高さ 40×200×200mm以下のサイズであること		
	・リカバリディスクを作成すること		
	・筐体をドライバー工具を使用せずに開閉できること ・キーボード操作により、本体電源のONにすることができること		
PC本体 モニター無	筐体	コンパクト型	7
	CPU	Core-i7 10700T以上	
	メモリ	8GB以上	
	DVDドライブ	外付けDVDスーパーマルチドライブ	
	OS	Windows10 Pro 64bit (Windows11 ProDG)	
	ストレージ	SSD 256GB以上	
	インターフェース	LAN : 10BASE-T、100BASE-TX、1000BASE-T (Wake on LAN対応)	
		ディスプレイ : DisplayPort×1、VGAポート×1 以上	
		USB : 5ポート以上	
	スピーカー	内蔵されていること	
	キーボード	USB日本語キーボード	
	マウス	USB光学マウス	
	モニター	無	
	本体電源等	国際エネルギースタートプログラム機種とすること。	
	HW保守	5年間メーカーオンサイト修理 (修理に必要な部品の無償保証期間を含む) ※メーカーでの障害受付は、24時間365日	
その他	・幅×奥行×高さ 40×200×200mm以下のサイズであること		
	・リカバリディスクを作成すること		
	・筐体をドライバー工具を使用せずに開閉できること		
	・キーボード操作により、本体電源のONにすることができること		

イ ハードウェア（周辺機器）

名称	仕様		数量
PC切替器	対応キーボード	USBキーボード	7
	対応マウス	USBマウス	
	対応USB	USBハブ 2ポート	
	対応ディスプレイ	VGAポート 15pin (メス) ×2	
	スピーカー	3.5mmステレオミニジャック ×2	
	マイク	3.5mmステレオミニジャック ×2	
	切替台数	2台	
	切替方式	本体セレクトスイッチ、ホットキー切替、オートスキャン切替、ホットキーロック	
	付属品	PC接続ケーブル 2本、コンソール接続ケーブル 1本	
カラーレーザープリンターA3	印刷方式	カラーレーザー方式	4
	印字速度	カラー（片面）：35ページ/分（A4横）、18ページ/分（A3縦）以上	
		モノクロ（片面）：35ページ/分（A4横）、18ページ/分（A3縦）以上	
		自動両面：カラー25ページ/分（A4横）、モノクロ25ページ/分（A4縦）以上	
	自動両面印刷機能	A3、A4、A5、B4、B5、レター、リーガル、エクゼクティブ、タブロイド、8K、16K、カスタム	
	印字解像度	600×600dpi、600×1200dpi	
	給紙容量	カセット：300枚以上（2サイズ×各300枚以上）、手差し100枚以上	
	搭載メモリ	1GB	
	インターフェース	1000BASE-TX/100BASE-TX/10BASE-T×1以上	
	両面印刷機能	必要（両面ユニット別は不可）	
保守（保証）	5年間保証（出張修理対応）		
	5年間メンテナンス品（対象品）交換寿命を迎えた場合、無償で交換		
A3スキャナ	読み取り方式	読み取りヘッド移動型現行固定読み取り	1
		（自動両面原稿移動読み取り可能）	
	読み取り解像度	50～4,800dpi（1dpi刻み）、7,200dpi、9,600dpi	
	出力フォーマット	TIFF、Multi-TIFF（G4対応）	
	A4原稿読み取り速度	300dpi/1枚 4秒	
	保守	5年間オンサイト保守	
ネットワークインターフェイスパネル	ネットワークスキャン対応		
RFIDリーダー	Pasori RC-S380/S（指定品）		7

※PC切替器は、既存PCと新規PCにおいて、キーボード、マウス、ディスプレイ、静脈認証センサーを共有できるものであること。

※契約前に本仕様の後継機種が発表された場合、または、機種製造が終了された場合は、発注者と協議の上、変更等の対応を決定するものとする。

ウ ソフトウェア

名称	仕様	数量
Microsoft Officeライセンス	Standard2019（ガバメントライセンス）	14
PDFソフト	JASTPDF4（作成・編集） JL-Gov	15

## (2) 機器の納入

- ア 令和4年3月1日（火）の3週間前までに納入すること。
- イ 機器の設置場所は表1及び図1のとおり、盛岡市上下水道局水道維持課、水道建設課、給排水課、お客様センターとする。設置作業は、発注者休業日も想定すること。
- ウ 機器の納入は、設置場所への配置作業前に盛岡市上下水道局水道維持課の確認を受け、その指示に従うこと。
- エ 機器の納入には、搬入、設置、接続、通信確認、OS及びソフトウェア設定（OSインストール・設定、OFFICEライセンス登録・インストール、PDFソフト・認証装置ソフトインストール、プリンタードライバーインストール・設定）等を含むものとする。認証システムの設定作業は、別途行うため含まないものとする。  
接続に必要なケーブル類については受注者が用意すること。LANケーブルについては、別途整備のため、含まないものとする。
- オ 機器の設定に必要な情報については、事前に発注者に確認し、その指示に従うこと。

## (3) 機器の撤去

契約期間満了後は、納入した機器について設置場所から撤去し、ハードディスク内に保存されているデータの消去及び廃棄を行うものとする。これに伴う費用は、すべてこの契約に含むものとする。

## (4) 機器の保守

- ア 予防保守として、月1回点検技術者を派遣し保守点検を行うこと。
- イ 機器等に異常が発生した場合、発注者の指示により速やかに技術者を派遣して緊急保守を行い、正常な状態で作動するよう復旧作業を行うこと。
- ウ 保守に伴う復旧等に要する費用は、原則として受注者が負担すること。
- エ 予防保守及び緊急保守終了後は、当該月末日（発注者休業日の場合は翌営業日）までに報告書を作成して発注者に提出し確認を受けること。

## 3 賃貸借期間

令和4年3月1日から 令和9年2月28日まで  
地方自治法第234条の3の規定に基づく長期継続契約

## 4 支払方法

支払は履行期間の月ごととし、毎月の履行が完了後に所定の方法により請求・支払いするものとする。

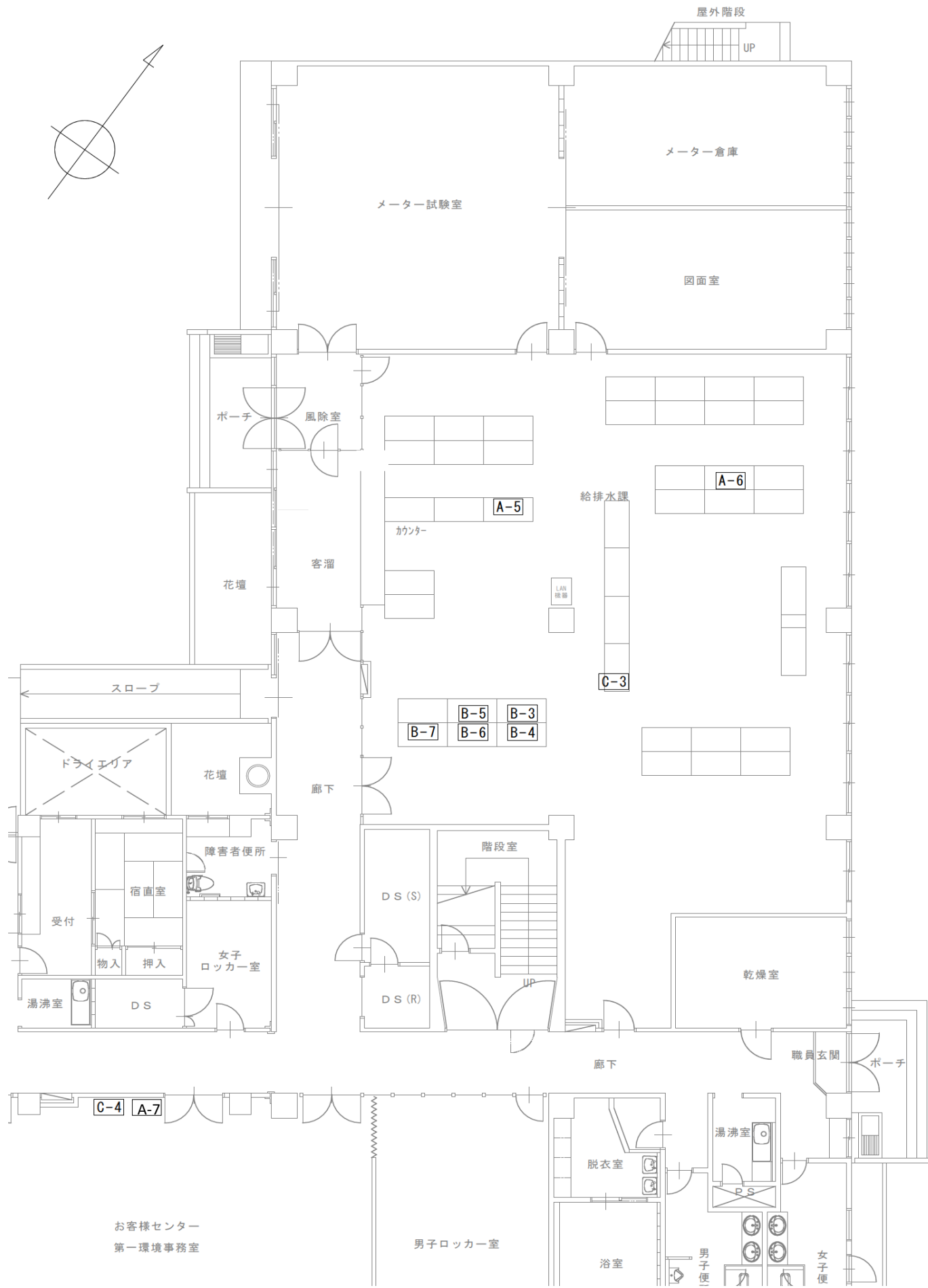
## 5 その他

この仕様書に疑義が生じたとき、または明示されていない事項については、両者協議のうえ決定することとする。

表 1

設置場所	品名	付属機器		インストールソフト	
		RFIDリーダー	PC切替器	Office	PDF
A-1 水道維持課	PC本体モニタ付①	○		○	○
A-2 水道建設課	PC本体モニタ付②	○		○	○
A-3 水道建設課	PC本体モニタ付③	○		○	○
A-4 水道建設課	PC本体モニタ付④	○		○	○
A-5 給排水課	PC本体モニタ付⑤	○		○	○
A-6 給排水課	PC本体モニタ付⑥	○		○	○
A-7 お客様センター	PC本体モニタ付⑦	○		○	○
B-1 水道維持課	PC本体モニタ無①		○	○	○
B-2 水道維持課	PC本体モニタ無②		○	○	○
B-3 給排水課	PC本体モニタ無③		○	○	○
B-4 給排水課	PC本体モニタ無④		○	○	○
B-5 給排水課	PC本体モニタ無⑤		○	○	○
B-6 給排水課	PC本体モニタ無⑥		○	○	○
B-7 給排水課	PC本体モニタ無⑦		○	○	○
C-1 水道維持課	カラーレーザープリンター①				
C-2 水道建設課	カラーレーザープリンター②				
C-3 給排水課	カラーレーザープリンター③				
C-4 お客様センター	カラーレーザープリンター④				
D-1 水道維持課	A3スキャナ				
計		7	7	14	14

# 1階平面図



# 2階平面図

