

みずの輪

mizunowa

意外と知らない
水管橋のヒミツ

なるほど水管橋

水管橋の工事の様子やドローンから見た水管橋の映像をYouTubeで公開しています。普段見られない水管橋の映像をご覧ください。

写真：四十四田ダム水管橋

第35回(令和4年度)
下水道標語コンクール入選作品

9月10日の「下水道の日」にちなみ、下水道に対する理解と関心を深める目的で、市立小学校5年生を対象に標語の募集を行い、271作品の応募がありました。入選作品は次のとおりです。たくさんのご応募をいただき、ありがとうございました。



- 赤平 さくらさん 佐々木 瑠菜さん
- 鈴木 星愛さん 村田 美弥さん
- 「街のため 休まず今日も 下水処理」 城北小学校 鈴木 星愛さん
- 「下水道 未来へつなげる 水の道」 高松小学校 村田 美弥さん
- 「教育長賞」 桜城小学校 赤平 さくらさん
- 「じゅんかん」 水かけ橋 下水道」 城北小学校 羽田野 百華さん
- 「未来へと 盛岡つなぐ 下水道」 城北小学校 佐々木 瑠菜さん
- 「上下水道局長賞」 下水道 資源の水の 収集車」 城北小学校 羽田野 百華さん
- 「川へ行く きれいになった 水の音」 城北小学校 藤原 奏斗さん
- 「美しい 町の下で 水の旅」 桜城小学校 成瀬 瑛斗さん
- 「終わらない 命をつなぐ 水の旅」 城北小学校 齊藤 珠希さん
- 「生き物が みんな感謝の 下水道」 城北小学校 和田 ももかさん
- 「生活を かげで支える 下水道」 北厨小学校 今崎 夏菜さん
- 城北小学校 菅原 充曜さん

河北小学校で出前授業

盛岡市上下水道局は、昨年9月2日に河北小学校で出前授業を行いました。授業を受けたのは、4年生の24人。水がどこから来て、どこへ流れるのかを映像を交えて説明をしました。みなさんからは、「水の消毒には何を使っていますか」、「どんな服装で仕事をしていますか」、「水源かん養林について教えてください」など、たくさんの質問が出ました。



水源涵養林の間伐とリースの素材提供

盛岡市上下水道局では、森林の水源涵養機能を高めるために、森林を所有し、間伐を行っています。昨年は、上下水道局初の試みとして、大きなリースを製作している団体に間伐したスギの葉を提供しました。昨年12月の約1か月間、スギの葉のリースが市内中心部を彩りました。間伐の様子や、市内を彩ったリースは、動画で紹介しています。動画を見ながら、水源涵養林の大切さを考えてみませんか？



私道内の水道管設置に補助をします！

私道内の水道管について、一定の要件を満たす工事を行う場合、補助を受けることができます。詳しくは上下水道局ホームページをご覧ください。給排水課までお問い合わせください。

- 【対象工事】 私道内で水道管を共同(3人以上)で新設、増設または更新を行う工事
- 【対象者】 個人
- 【補助金額】 工事費×10分の8相当(限度額200万円)
- 【担当】 給排水課審査係 ☎019-623-1424
- 【URL】 https://www.morioka-water.jp/general/souti_hojo.html



鉛製給水管を取り替えませんか？

盛岡市上下水道局では、鉛製の給水管を取り替える工事にかかる費用の一部を補助しています。詳細は下記のリンク先をご覧ください。給排水課までお問い合わせください。



- 【担当】 給排水課サービス係 ☎019-623-1423

【URL】 <https://www.morioka-water.jp/general/namari.html>



積雪時は、水道メーターボックスの雪払いにご協力を



水道ぼうやからのメッセージ

アンケートに答えて応募しよう！

抽選で10名様に非常時に使える 緊急給水袋をプレゼント！



- 応募方法 はがきまたはホームページの感想入力フォームに住所、氏名、年齢、右のアンケートの回答をご記入の上ご応募ください。
- 宛先 〒020-0013 盛岡市愛宕町6-8 盛岡市上下水道局経営企画課
- 締切 2023年3月31日(当日消印有効)
- URL: <https://www.morioka-water.jp/inquiry/>



※ご記入いただいた個人情報は、上下水道局で適切に管理し、応募者との連絡など事業の運営のみに利用します。

アンケート

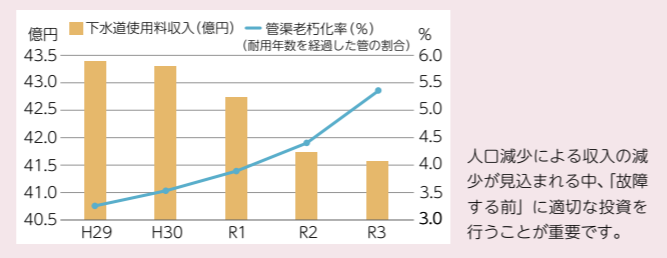
- Q1 水道水を直接飲用していますか。
①飲んでいる ②浄水器を使用して飲んでいる
③煮沸して飲んでいる ④飲まない
⑤その他()
- Q2 Q1で④を選択された場合は、その理由をお知らせください。
()
- Q3 みずの輪のご感想
()

ほうや あいちゃん の今考えよう講座 上下水道がピンチ!? 未来に残そう大切なライフライン

シン、お風呂が沸いたわよ。
はい、その前に水飲みたい。ゴクゴク、水っておいしいな！
我が家の水は、米内浄水場で作られているんだよ。
知ってるよ、だって前に見学したことがあるもん。たしか、けっこう昔からあるんだよね。
そうだよ、88年前から水を供給しているんだ。
ボクのおばあちゃんよりも年上だね！
昭和の時代以降、浄水場や水を送る水道管などを市内にたくさん作ったんだよ。 あ、水道ぼうや！
昭和の時代に作られた施設が今も使われているんだね。
そうなんだ。でも古くなっている水道施設がたくさんあるから修理や取り替えが必要な施設がこれからどんどん増えてくるんだよ。
下水道も同じよ。69年前から市内あちこちに施設を整備してきたの。 下水道あいちゃん！

古い施設がたくさんあるということは、修理のためのお金が必要ということよね。
水道や下水道の事業は、それぞれ水道料金や下水道使用料でやりくりしているんだけど、実は現状を見直さないと必要なお金を確保できない状態なんだ。
下水道は赤字寸前なの。これまでの運営を見直すことは私たちの生活環境を守るために必要なことなのよ。
水を飲んだり、お風呂に入ったり、上下水道は私たちの生活に欠かせないものよね。シンが大人になったときも、さらにその先もずっと使い続けるためにどうしていくべきか、私たちが自分事として考えなければならぬのね。

図：下水道使用料収入と管渠老朽化率の推移



わたしたちの水を運ぶ 水管橋



豊かな川に恵まれた盛岡市。その川に架かる橋も様々ですが、中には「水管橋」と呼ばれる橋もあります。水管橋は、みなさんの家に水を届けるために無くてはならないものです。上下水道局では、水管橋が壊れないように、日々メンテナンスを行っています。

水管橋も「高齢化社会」 設置後40年以上経過している水管橋は、現在は約3割ですが、20年後は約9割になります。そこで、水管橋が壊れる前に、防食塗装工事な



水管橋には、大きく二つのタイプがあります。一つは、上の写真のように、水を送ることがメインで「独立水管橋」といいます。もう一つは、左の写真のように、私たちが歩いたり、車を通ったりする橋についている「橋梁添架管」です。水管橋は、市内に122カ所(139本)あり、盛岡市上下水道局はその維持管理を行っています。

今年はずっと凍らせない！凍結防止マスターへの道

凍結防止クイズと凍結防止チェックリストで水道凍結防止のポイントをマスターしましょう。

凍結防止クイズ

Q1 水道凍結に注意する気温の目安は？
① 0℃ ② -4℃ ③ -10℃
水が凍る温度なら0℃かな？ -10℃くらいまで大丈夫かも？

Q2 そのほかに水抜きが必要な時は？
① 数日不在にする時 ② 真冬が続く時

クイズの答え Q1 ②、Q2 両方 最低気温がマイナス4度を下回るとき、真冬が続くとき、帰省や旅行で家を空けるときは、水抜きをしましょう。

【凍結防止チェックリスト】

まずは凍結防止の準備！

- 凍結防止ヒーターのコンセントを入れる
- 水道メーターの内蓋が閉まっているかチェック (内蓋が無かったり破損したりしているときは不要な布などをビニール袋に詰めて保温材の代わりにします。)

水抜きのときは…

- 蛇口を全開にする
- 水抜き栓のハンドルをしっかり閉める
- 蛇口を開いたままにしておく
- 湯抜きも忘れずに操作する

ご相談・問い合わせ先 給排水課サービス係 019-623-1423

Information 令和5年3月中屋敷浄水場の浄水処理を停止します

中屋敷浄水場は、昭和34年に完成し、63年間にわたり水をつくり、供給しています。現在は、西青山・前湯方面、高松・上田方面に水を供給していますが、令和5年3月に浄水処理を停止します。これまで中屋敷浄水場から水を供給していた地域の皆様には、他の浄水場から水をお送りし、引き続き、安心・安全な水道水を供給します。中屋敷浄水場の敷地は、今後も水道施設(ポンプ場)として活用していく予定です。

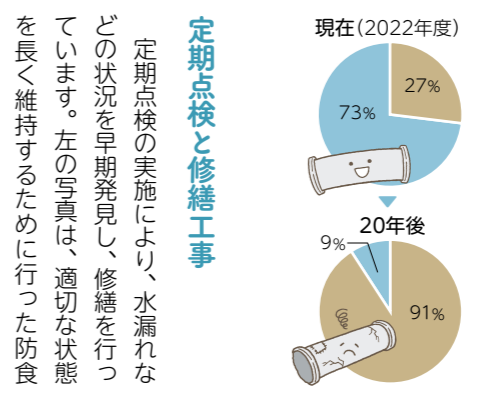
停止理由① 水の使用量の減少
節水機器の普及や人口減少により、水の使用量が減少したことから、中屋敷浄水場による供給区域は、米内・沢田・新庄の3つの浄水場で水を供給できるようになりました。

停止理由② 経費の削減
中屋敷浄水場は、施設が老朽化し、更新には多額の費用が掛かります。また、多くのポンプを使用していることから、維持管理費用が掛かります。このことから、経費削減のため、浄水処理を停止します。中屋敷浄水場の浄水処理停止に関する詳しい情報は、ホームページをご覧ください。
URL https://www.morioka-water.jp/about/filter_nakayashiki.html



水管橋が崩落して、水の供給が止まらないように、日々チェックしています！ドローンを使った点検の様子は、YouTubeをご覧ください。

URL <https://www.youtube.com/watch?v=U-iWMIRLU8>



どの修繕や、耐震補強工事などの長寿命化を計画的に実施していく必要があります。

災害に強い水管橋へ
国内では、過去に地震などにより水管橋の漏水事故が発生しています。原因は、ボルトの腐食や水管橋を支える部材の腐食による破断など様々です。この事故事例を踏まえ、盛岡市上下水道局は、定期的な点検と防食塗装などの修繕工事を実施しています。

